



Rapport d'Activité pour l'Année Civile 2009

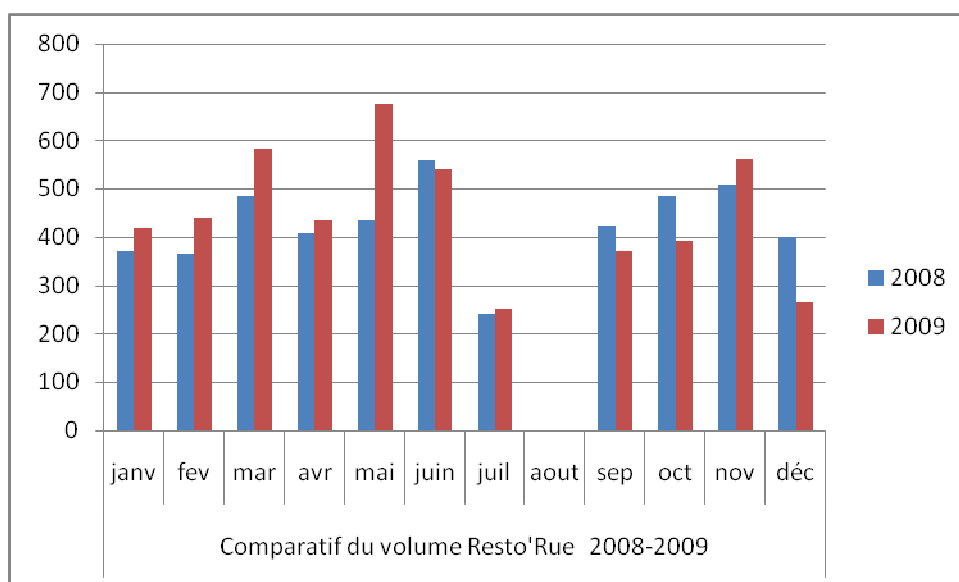
Activité Resto' Rue :

Evolution volumétrique de l'activité Resto' Rue :

Au cours de l'année 2009, l'Association « *Main Tendue 31* » a distribué **4 932 repas**, dans le cadre de son activité, appelée « *Resto' Rue* ». Ces repas sont distribués, tous les dimanches soir, à l'écluse sur le boulevard Bonrepos, en face de la gare Matabiau.

Le nombre de repas par mois se répartit de la façon suivante :

• Janvier :	418	• Juillet :	251
• Février :	440	• Août :	0
• Mars :	584	• Septembre :	371
• Avril :	435	• Octobre :	391
• Mai :	676	• Novembre :	561
• Juin :	541	• Décembre :	264



Soit **4 932** repas dans la rue (**4683** en 2008) auxquels il faut ajouter **90** repas qui ont été servis le jour de la fête « *Noël pour tous* » (**105** en 2008).



Rapport d'Activité pour l'Année Civile 2009

Valorisation financière de l'activité Resto' Rue :

- ✓ Total annuel de **2 444** heures cumulées sur (52 heures /47 semaines)
- ✓ Soit une valeur globale de service de **30 147.84 €** sur 47 semaines
- ✓ Il a été distribué **4 932** repas de dimanche soir d'une valeur moyenne de 2 € 50 chacun.
- ✓ Soit une valeur globale distribuée de **17 352 €** sur 47 semaines

**SOIT UNE PROGRESSION DU NOMBRE DE REPAS ET
DE LA VALEUR DISTRIBUÉE**

DE 5.32 % PAR RAPPORT A 2008

LA VOLUMETRIE ET LA VALEUR DU SERVICE

RESTENT STABLES



Rapport d'Activité pour l'Année Civile 2009

Activité Aide Alimentaire :

Evolution volumétrique de l'activité Aide Alimentaire :

Toutes les semaines, nous proposons une aide alimentaire sous forme de colis à 21 familles dans le besoin.

Pour ce faire, huit bénévoles mobilisés toutes les semaines pour aller chercher les marchandises et assurer la distribution des colis.

- soit plus de 70 personnes et 10 enfants de moins de 3 ans

Evolution financière de l'activité Aide Alimentaire :

- ✓ Total annuel de **1833** (1034 h en 2008) heures cumulées sur (39 heures /47 semaines)
- ✓ Soit une valeur globale de service de **22 610.88 €** sur 47 semaines
- ✓ **987** colis (799 en 2008) d'une valeur moyenne de **28 €** par semaine.
- ✓ soit une valeur marchande distribuée de **27 636.00 €** sur 47 semaines.

21 familles soutenues toutes les semaines plus quelques étudiants ce qui représente une augmentation du nombre de colis de **23.5 % et de **23.53%** de la valeur distribuée sur un an.**

Parallèlement, le nombre d'heures de service a augmenté de **77.3% ce qui représente une augmentation de la valeur de service de **80.5%****



Rapport d'Activité pour l'Année Civile 2009

Noël Pour Tous :

Le 19 décembre 2009, l'Association « *Main Tendue 31* » a organisé un repas de fête, appelé « *Noël pour tous* », à l'intention des gens de la rue, dans les locaux mis à notre disposition par l'église évangélique des Minimes.

- ✓ 90 personnes ont répondu à notre invitation.
- ✓ 30 bénévoles se sont investis dans cette action, dont 40 extérieurs à l'Association.
- ✓ La partie musicale a été assurée par le rappeur MANOU

Cette journée a demandé 600 heures de travail environ (achats, décoration, préparation de la salle, élaboration des repas, plonge, remise en état et nettoyage des locaux).

- ✓ 600 heures de service représentant 7 460.66 €
- ✓ 90 repas assis à 11.63 € chacun soit une valeur distribuée de 1047.00 €
- ✓ L'ensemble des prestations de cette journée (ménagement de la salle, animation, cadeau et repas) se monte à 2 104.36 €

L'évènement Noël Pour Tous reste stable quant à la volumétrie et la valeur de service. Le nombre d'invités est en baisse mais la valeur distribuée est en augmentation de 13.3%



Rapport d'Activité pour l'Année Civile 2009

Concert Gospel Praise Family

Le 21 novembre, l'association a organisé un concert de soutien à sa cause avec le concours de la chorale de gospel **Gospel Praise Family**.

La mairie de Toulouse, nous a prêté la salle de spectacle du centre culturel Bonnefoy pour cet évènement.

RESULTAT :

Ce concert a réuni 115 spectateurs et nous a permis de consolider notre trésorerie.

Main Tendue 31, partenaire de l'INSEE en 2009 :

En 2001, l'INSEE a conduit une enquête nationale sur les personnes sans domicile. L'institut projette de renouveler cette enquête en 2012. En janvier 2009, l'INSEE a mené une enquête ciblée auprès des personnes sans abri sur la ville de Toulouse.

Il s'agissait de rencontrer les sans abri et de les interroger dans le but :

- 1) De voir si un certain nombre d'entre eux utilisent d'autres services que ceux d'hébergement et de restauration, et lesquels. Ceci afin d'améliorer la couverture de l'enquête prévue en 2012, c'est-à-dire, mieux représenter les différentes situations : ceux qui utilisent les services d'hébergement et de restauration, mais aussi les autres, qui ne le utilisent pas, ou trop peu pour être bien représentés dans l'enquête.
- 2) De voir quelle part des personnes dormant dans un lieu non prévu pour l'habitation (rue, cave, espace public...) est couverte par les enquêtes de l'INSEE comme en 2001.
- 3) Apporter des éléments de connaissance locaux sur l'utilisation des services d'aide et les aspirations à d'autres services.

L'association Main Tendue 31 a été retenue parmi d'autres pour accueillir des enquêteurs lors de ses distributions de repas du dimanche soir et a été intégrée au comité de suivi de l'enquête.



Rapport d'Activité pour l'Année Civile 2009

En forme de Synthèse

Activité	Heures	Valeur Service	Volume	Valeur Unitaire	Valeur Distribuée
Aide Alimentaire	1 833 H	22 610.88 €	987 colis	28.00 €	27 636.00 €
Resto'Rue	2 444 H	30 147.84 €	4 932 repas	2.50 €	12 330.00 €
Noël pour Tous	600 H	7 460.66 €	90 repas	11.63 €	1 047.00 €
Total Cumulé	4 877 H	60 219.38 €			41 013.00 €

Soit en deux chiffres :

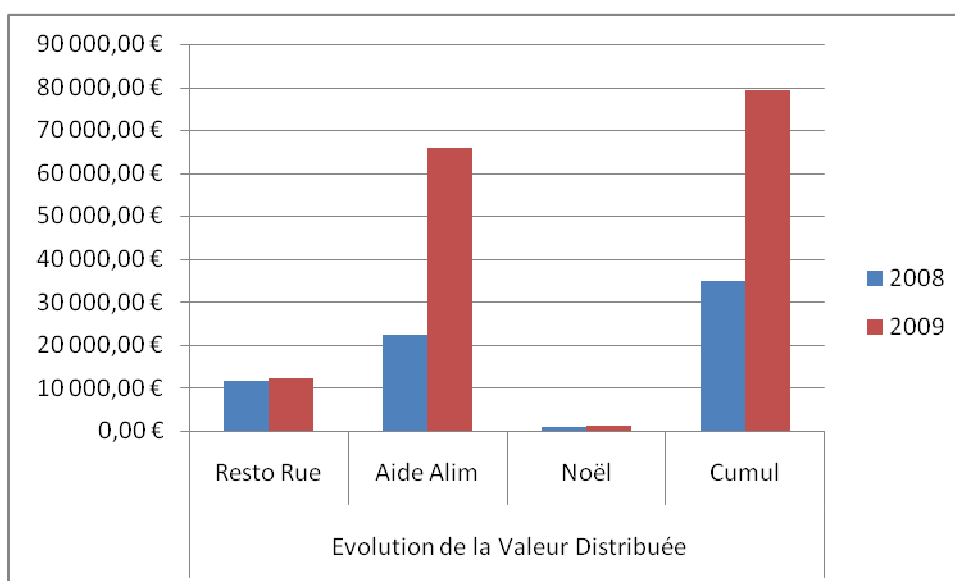
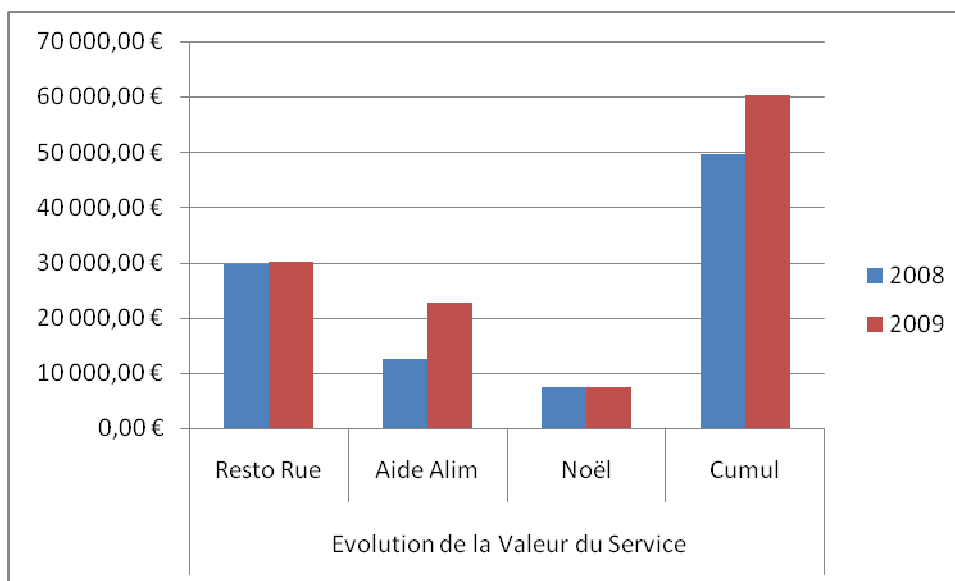
Une valeur de Service de **60 219.38 €** en augmentation de **21.68 %**

Une valeur Distribuée de **41 013.00 €** en augmentation de **17.17 %**



Rapport d'Activité pour l'Année Civile 2009

Et en deux tableaux :





Rapport d'Activité pour l'Année Civile 2009

NOS PARTENAIRES

- BANQUE ALIMENTAIRE



CONSEIL GENERAL DE LA HAUTE-GARONNE



- MAIRIE DE TOULOUSE



- CAISSE D'EPARGNE



- COMITE D'ENTREPRISE THALES AVIONICS



- PATISSERIE CHINER



- AUCHAN





Rapport d'activité pour l'Année Civile 2009

- TV SOL



- FA TRAITEUR



- PATISSERIE CAVEAU

